

Deze plannen en maatvoering zijn indicatief. Alle meubilair, keuken, sanitair, verlaagde plafonds en vloerafwerkingen zijn illustratief. Hiervoor wordt verwezen naar het verkoopslastenboek.

WONING 1 GELIJKVLOERS

bouwheer:



info en verkoop:

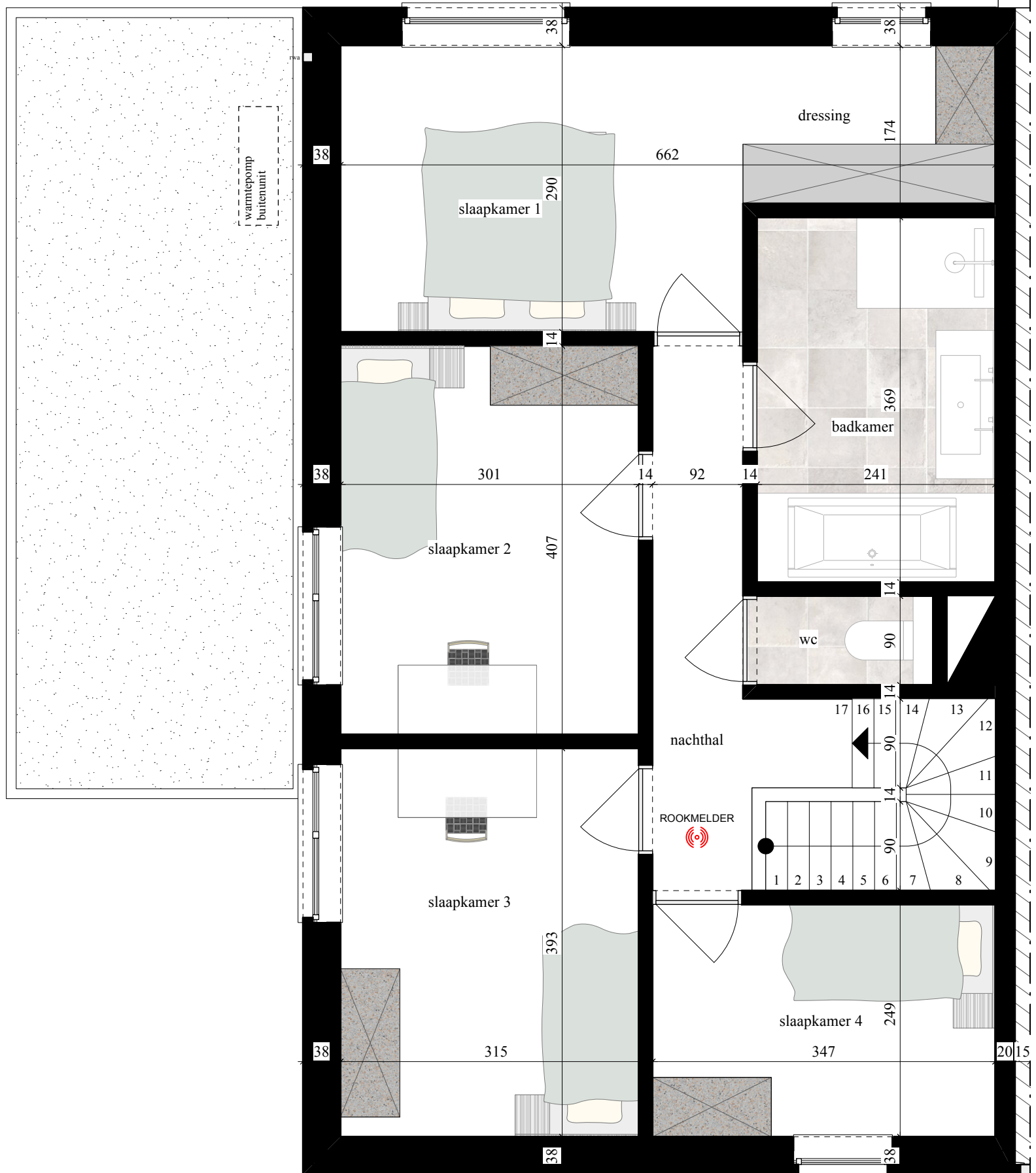


project: Woning met carport
ligging: Hommelbergstraat te Kermt (Hasselt)
datum: 2025 - 06 - 26



WONING 1

Bruto oppervlakte: 165,7 m2
excl. carport



Deze plannen en maatvoering zijn indicatief. Alle meubilair, keuken, sanitair, verlaagde plafonds en vloerafwerkingen zijn illustratief. Hiervoor wordt verwezen naar het verkoopslastenboek.

WONING 1 VERDIEPING

bouwheer:



info en verkoop:



project: Woning met carport
 ligging: Hommelbergstraat te Kermt (Hasselt)
 datum: 2025 - 06 - 26



WONING 1

Bruto oppervlakte: 165,7 m2
 excl. carport